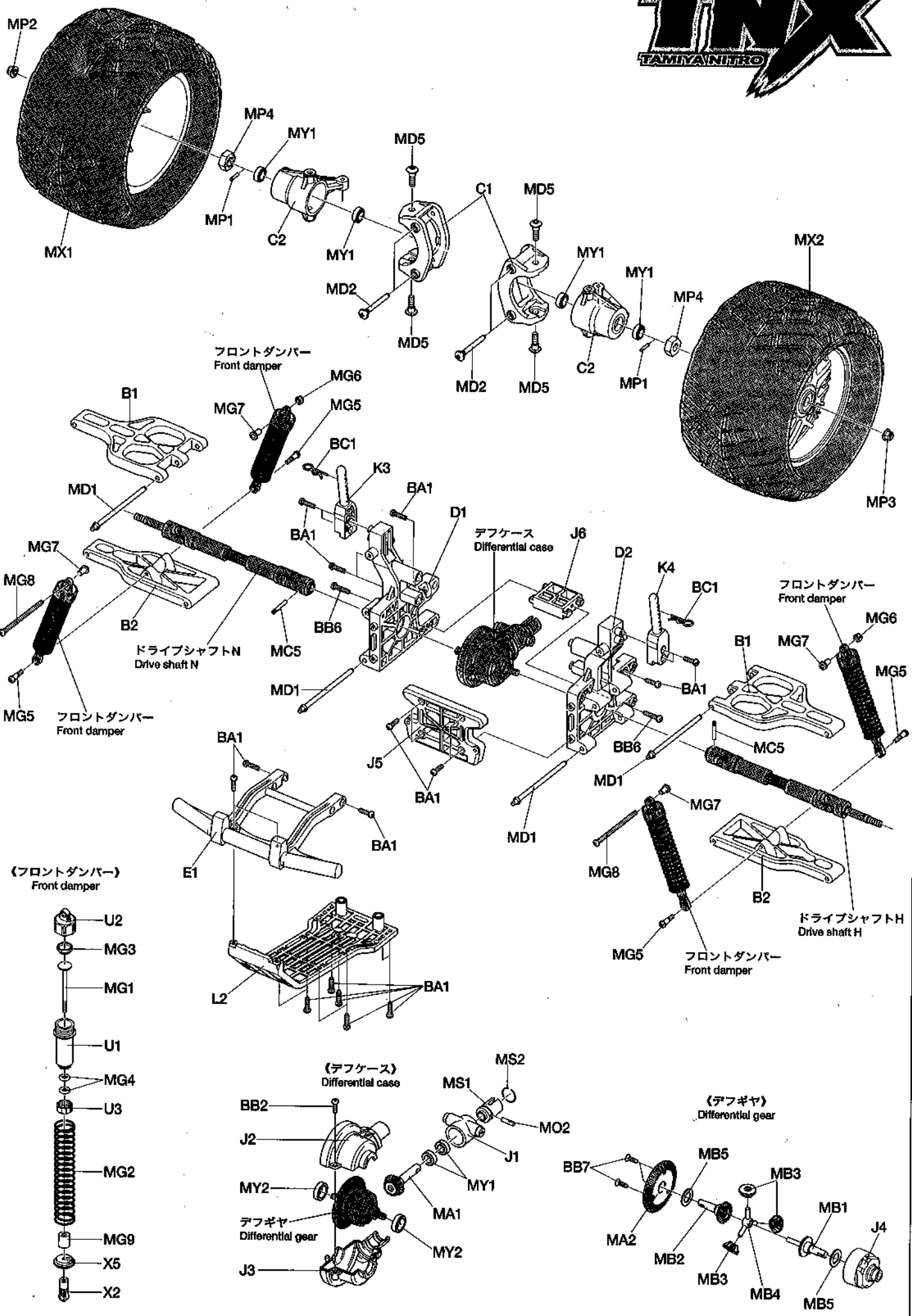
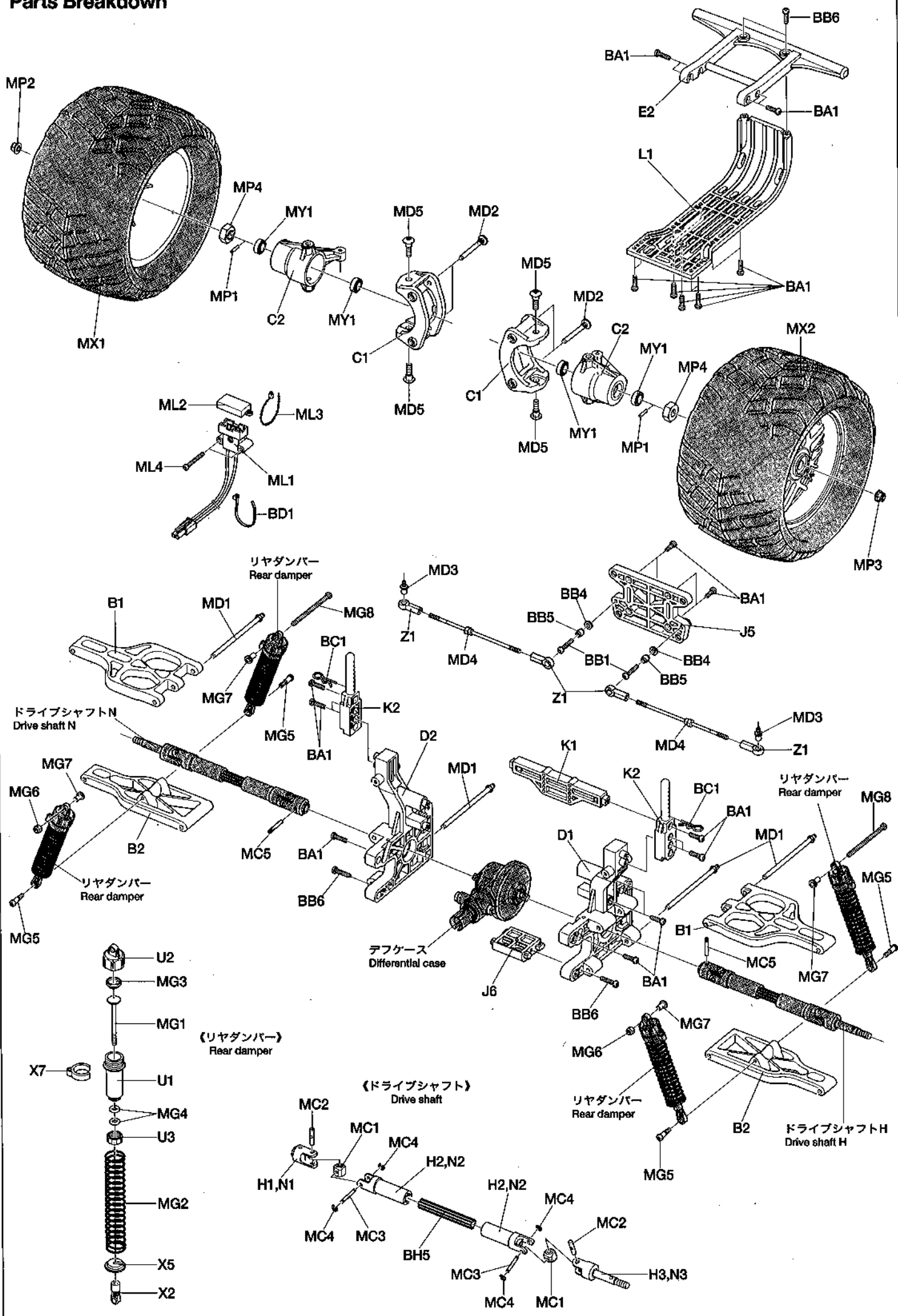


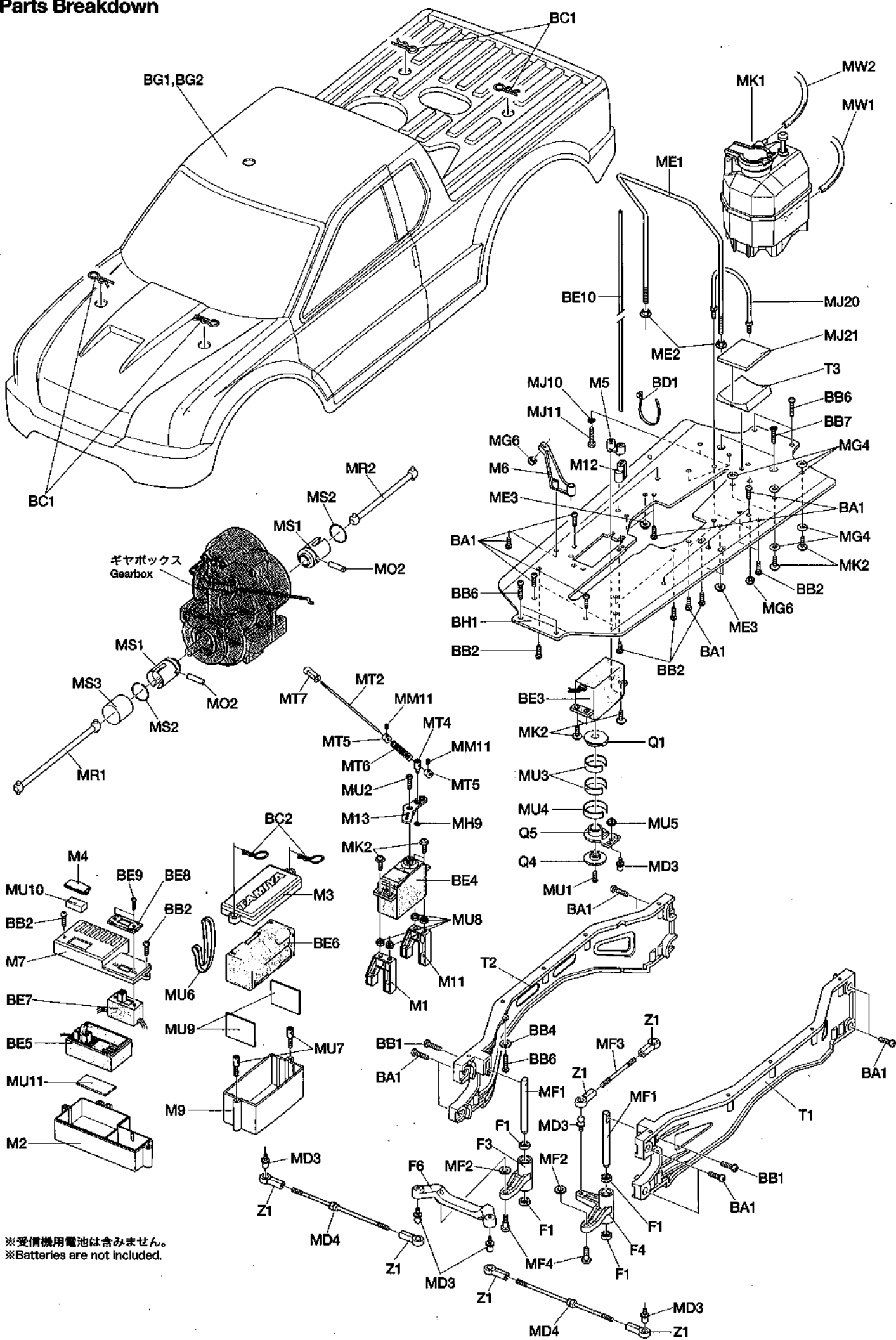
Parts Breakdown



Parts Breakdown

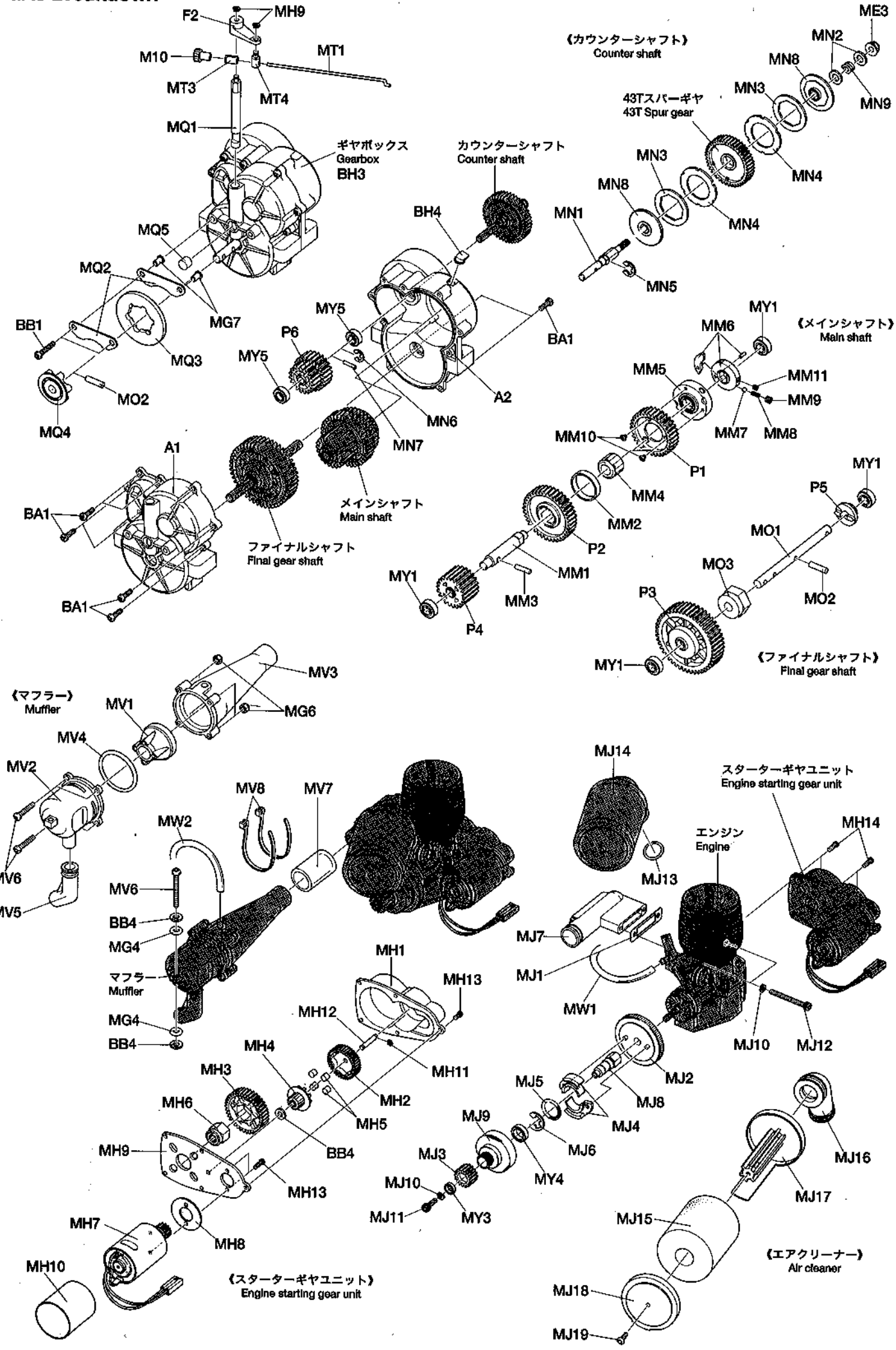


Parts Breakdown



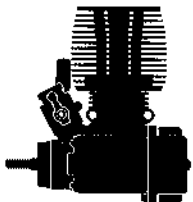
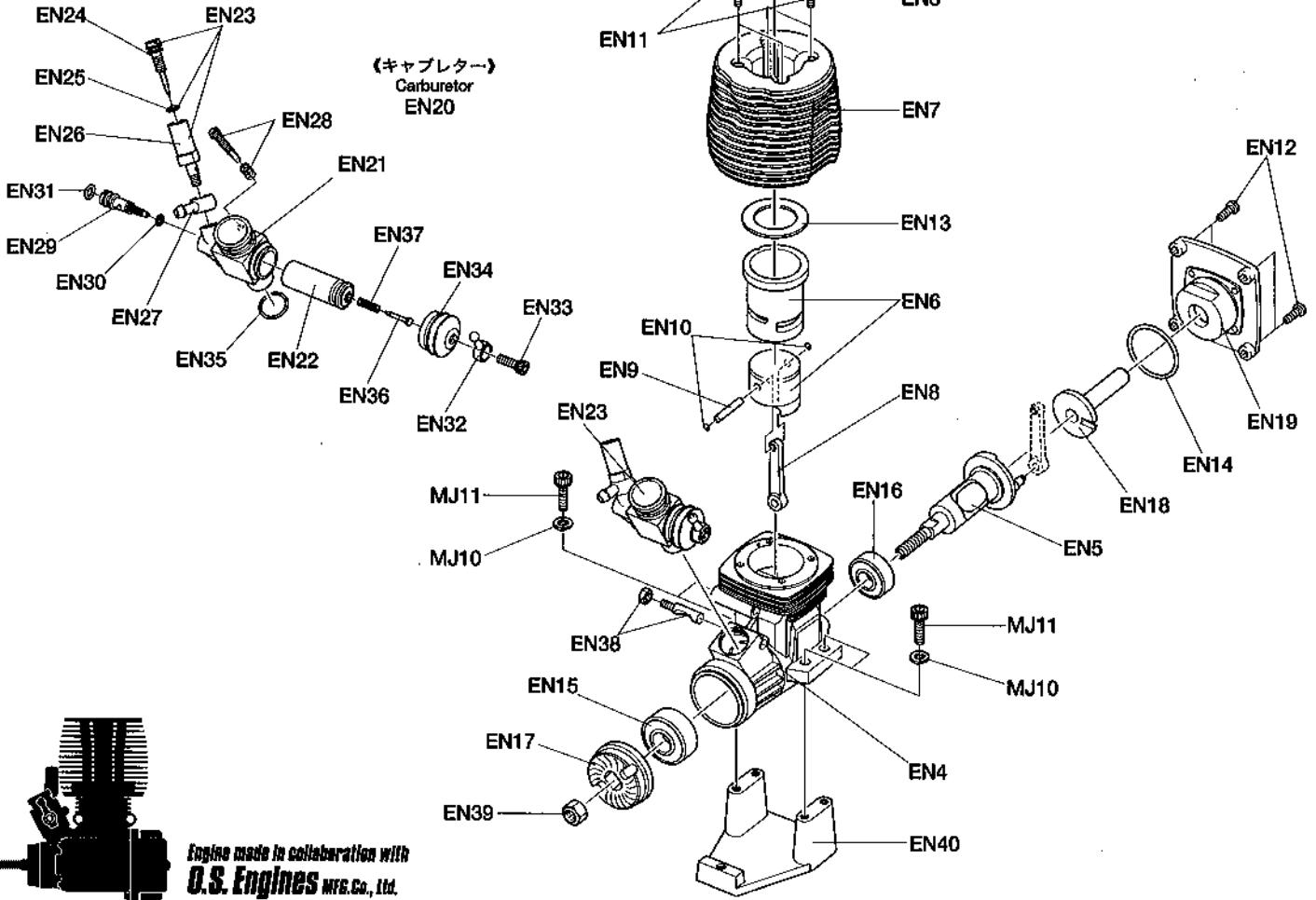
※受信機用電池は含みません。
 ※Batteries are not included.

Parts Breakdown



TAMIYA FS-18SR Engine

タミヤ FS-18SR エンジン EN1



Engine made in collaboration with
U.S. Engines MFG. Co., Ltd.

●エンジン	EN1. FS-18SRエンジン.....7604017	EN22. スライドバルブ.....7684296	●Engine	EN1. FS-18SR Engine7604017	EN22. Slide valve7684296
EN2. T3プラグ(標準タイプ).....7684150	EN23. ニードルバルブ一式.....7684287	EN23. ニードルバルブ一式.....7684287	EN2. T3 Glow plug / standard7684150	EN23. Needle valve / set7684287	EN23. Needle valve / set7684287
EN3. プラグワッシャー.....7684160	EN24. ニードル.....7684288	EN24. ニードル.....7684288	EN3. Plug washer7684160	EN24. Needle7684288	EN24. Needle7684288
EN4. クランクケース.....7684282	EN25. ニードル用Oリング.....7684299	EN25. ニードル用Oリング.....7684299	EN4. Crank case7684282	EN25. O-ring for needle7684299	EN25. O-ring for needle7684299
EN5. クランクシャフト.....7684283	EN26. ニードルホルダー.....7684300	EN26. ニードルホルダー.....7684300	EN5. Crank shaft7684283	EN26. Needle holder7684300	EN26. Needle holder7684300
EN6. シリンダー・ピストン.....7684284	EN27. 燃料インレット.....7684301	EN27. 燃料インレット.....7684301	EN6. Cylinder piston7684284	EN27. Fuel inlet7684301	EN27. Fuel inlet7684301
EN7. ヒートシンクヘッド.....7684285	EN28. スロットルストッパー・スプリング.....7684302	EN28. スロットルストッパー・スプリング.....7684302	EN7. Heat sink head7684285	EN28. Throttle stopper spring7684302	EN28. Throttle stopper spring7684302
EN8. コンロッド.....7684286	EN29. アイドル調整バルブ.....7684303	EN29. アイドル調整バルブ.....7684303	EN8. Connecting rod7684286	EN29. Idle adjustment valve7684303	EN29. Idle adjustment valve7684303
EN9. ピストンピン.....7684287	EN30. アイドル調整バルブ用Oリング(小).....7684304	EN30. アイドル調整バルブ用Oリング(小).....7684304	EN9. Piston pin7684287	EN30. O-ring for idle adjustment valve / small7684304	EN30. O-ring for idle adjustment valve / small7684304
EN10. ピストンピンリテーナー.....7684288	EN31. アイドル調整バルブ用Oリング(大).....7684305	EN31. アイドル調整バルブ用Oリング(大).....7684305	EN10. Piston pin retainer7684288	EN31. O-ring for idle adjustment valve / large7684305	EN31. O-ring for idle adjustment valve / large7684305
EN11. ヘッド取付けネジ.....7684135	EN32. ボールリンク.....7684306	EN32. ボールリンク.....7684306	EN11. Cap screw for heat sink7684135	EN32. Ball link7684306	EN32. Ball link7684306
EN12. リヤアダプター取付けネジ.....7684136	EN33. ボールリンク取付けネジ.....7684307	EN33. ボールリンク取付けネジ.....7684307	EN12. Rear adapter screw7684136	EN33. Screw for ball link7684307	EN33. Screw for ball link7684307
EN13. ヘッドガスケット.....7684289	EN34. ダストカバー.....7684308	EN34. ダストカバー.....7684308	EN13. Head gasket7684289	EN34. Dust cover7684308	EN34. Dust cover7684308
EN14. リヤアダプター用ガスケット.....7684139	EN35. キャブレターガスケット.....7684309	EN35. キャブレターガスケット.....7684309	EN14. Rear adapter gasket7684139	EN35. Carburetor gasket7684309	EN35. Carburetor gasket7684309
EN15. クランクシャフトベアリング(前).....7684290	EN36. メータリングニードル.....7684310	EN36. メータリングニードル.....7684310	EN15. Crank shaft bearing / front7684290	EN36. Metering needle7684310	EN36. Metering needle7684310
EN16. クランクシャフトベアリング(後).....7684291	EN37. メータリングスプリング.....7684311	EN37. メータリングスプリング.....7684311	EN16. Crank shaft bearing / rear7684291	EN37. Metering spring7684311	EN37. Metering spring7684311
EN17. ドライブワッシャー.....7684142	EN38. キャブレターリテーナー.....7684312	EN38. キャブレターリテーナー.....7684312	EN17. Drive washer7684142	EN38. Carburetor retainer7684312	EN38. Carburetor retainer7684312
EN18. スターティングシャフト.....7684292	EN39. プロペラナット(不要).....7684143	EN39. プロペラナット(不要).....7684143	EN18. Starting shaft7684292	EN39. Propeller nut (not used)7684143	EN39. Propeller nut (not used)7684143
EN19. リヤアダプター.....7684293	EN40. エンジンマウント.....5404006	EN40. エンジンマウント.....5404006	EN19. Rear adapter7684293	EN40. Engine mount5404006	EN40. Engine mount5404006
EN20. キャブレターAssy.....7684294	MJ11. 3X10mmキャップスクリュー.....9805612	MJ11. 3X10mmキャップスクリュー.....9805612	EN20. Carburetor / Assy7684294	MJ11. 3 X 10mm Cap screw9805612	MJ11. 3 X 10mm Cap screw9805612
EN21. キャブレター本体.....7684295	MJ10. 3mmスプリングワッシャー.....50587	MJ10. 3mmスプリングワッシャー.....50587	EN21. Carburetor / body7684295	MJ10. 3mm Spring washer50587	MJ10. 3mm Spring washer50587

カスタマーサービスでの部品交換について

●当社カスタマーサービスではお客様にこのRCカーを長くご使用いただくために、パーツの消耗、破損による修理、部品交換(有償)などをおこなっています。基本的には本マニュアルを活用していただければお客様でも消耗部品の交換は可能ですが、RCメカ、ギヤボックス、エンジン等の精密部品はカスタマーサービスでの交換部品となります。詳しいご利用方法などは当社カスタマーサービスまでお気軽にご連絡ください。また、万一不良部品、不足部品がありました場合にもお手数ですがご連絡ください。

- Contact your local dealer/agent for parts not described in instructions.
- Wenden Sie sich bezüglich nicht in der Anleitung beschriebener Teile an Ihren örtlichen Fachhändler.
- Contacter le revendeur ou agent local pour les pièces non mentionnées dans les instructions.

《お問い合わせ番号》

静岡054-283-0003 東京03-3899-3765 (静岡へ自動転送)
営業時間: 平日(月~金曜日) ▶ 8:00~20:00 土、日曜日、祝日 ▶ 8:00~17:00

●タミヤホームページ www.tamiya.com





★メンテナンスマニュアルP12 ~ P15の展開図を参照してご利用ください。
▼はプラスチック成形部品です。

展開図パーツリスト

- ▼A部品 (A1, A2) 0004211
- ▼B部品 (B1, B2) 61024
- ▼C部品 (C1, C2) 61025
- ▼D部品 (D1, D2) 61028
- ▼E部品 (E1, E2) 0004215
- ▼F部品 (F1~F4, F6) 0004216
- ▼J部品 (J1~J8) 51027
- ▼K部品 (K1~K4) 0114041
- ▼L部品 (L1, L2) 51028
- ▼M部品 (M1~M13) 0114043
- ▼Q部品 (Q1, Q4, Q5) 50473
- ▼U部品 (U1~U3) 0224021
- ▼X部品 (X2, X5, X7) 0224022
- ▼ユニバーサル部品 (黒左側H3, H1, H2) .. 0444145
- ▼ユニバーサル部品 (銀右側N3, N1, N2) .. 0444162
- ▼43Tスパーギヤ 51030
- ▼2スピードギヤ袋結 9334087
- P1. 2速スパーギヤ
- P2. 1速スパーギヤ
- P3. 46Tドリブンギヤ
- P4. ドライブギヤ
- P5. ハブスパーサー
- P6. 2スピードビニオン
- ▼メインフレーム (T1, T2, T3) 0444247
- ▼6mmアジャスター (Z1) 0445226
- ビス袋結A 9484056
- BA1. 3×12mmタッピングビス
- ビス袋結B 9484057
- BB1. 3×15mm丸ビス
- BB2. 3×10mmタッピングビス
- BB3. 3×8mmタッピングビス
- BB4. 3mmワッシャー
- BB5. 6mmボールカラー
- BB6. 3×15mmタッピングビス
- BB7. 3×12mm皿タッピングビス
- スナップピン袋結 9404451
- BC1. 7mmスナップピン
- BC2. スナップピン大
- ナイロンバンド袋結 50595
- BD1. ナイロンバンド小
- RCメカ
- BE1. アドスベックGP送信機 8085029
- BE2. 送信機アンテナ 7252144
- BE3. TP-S3010サーボ 7254321
- BE4. TP-S3003サーボ 7305027
- BE5. TP-R132JE受信機 7305028
- BE6. R2-BSSN電池ボックス 7250029
- BE7. 受信機スイッチ
- BE8. 受信機スイッチプレート } 9805666
- BE9. 受信機スイッチビス
- BE10. アンテナパイプ 6095003
- BE11. 電動 (DC) スターター 7304052
- BE12. プラグヒーター 41056
- スターターヒューズ予備 (2個) 9804111
- ステッカー袋結 9494073
- BF1. ボディステッカー
- BF2. イエローステッカー
- ボディ
- BG1. 透明ボディ (カット済み) 1824084
- BG2. ボディ袋結 (塗装完成済み) 8084090
- シャーシ部品
- BH1. シャーシ 4304057
- BH2. シャーシ用危険表示ステッカー
- BH3. ギヤボックスAssy } 8084097
- BH4. ゴムキャップ
- BH5. 44mmドリフトシャフト 50952
- EN1. FS-18SR エンジン 7804017
- リングギヤ袋結 9404453
- MA1. ベベルビニオン
- MA2. リングギヤ
- ★必ず一組 (ペア) に交換してください。
- デフギヤ袋結 9404454
- MB1. デフジョイント長
- MB2. デフジョイント短
- MB3. デフギヤ小
- MB4. デフベベルシャフト
- MB5. 9mmワッシャー (銀)
- BB2. 3×10mmタッピングビス
- BB7. 3×12mm皿タッピングビス
- クロスバイダー袋結 9415844
- MC1. クロスジョイント
- MC2. ジョイントシャフト
- MC3. エリングシャフト
- MC4. 1.5mmEリング
- MC5. 2.6×14mmスクリューピン
- サスアーム袋結 9404455
- MD1. 3.5×72.5mmサスシャフト

- MD2. 3.5×33mmスクリューピン
- MD3. 6×7mmピローボール
- MD4. アジャスターロッド
- MD5. 4×15mm段付ビス
- ロールバー袋結 9415848
- ME1. ロールバー
- ME2. 4mmフランジナット
- ME3. 4mmフランジロックナット
- ステアリングアーム袋結 9415849
- MF1. ステアリングポスト
- MF2. 3mmステンレスワッシャー
- MF3. 3×42mm両ネジシャフト
- MF4. 3×10mm段付ビス
- MD3. 6×7mmピローボール
- BB1. 3×15mm丸ビス
- ダンパー部品袋結 9415850
- MG1. ピストンロッド黒
- MG2. ダンパースプリング
- MG3. オイルシール赤
- MG4. 3mmOリング赤
- MG5. 3×14mm段付タッピングビス
- MG6. 3mmロックナット (黒)
- MG7. 4×5.6mmフランジパイプ
- MG8. 3×48mm丸ビス
- MG9. ゴムパイプ (10mm)
- スターターギヤユニットAssy 8084098
- MH1. スターターカバー
- MH2. 38Tギヤ
- MH3. 53Tギヤ
- MH4. 16Tギヤ
- MH5. ダンパーゴム 9804192
- MH6. ワンウェイベアリング 5704002
- MH7. 380モーター 7434004
- MH8. モーターバッキン 4304015
- MH9. スターターギヤプレート 4304014
- MH10. 26×34mmシリコンラバーチューブ 6264006
- MH11. 2mmEリング 50588
- MH12. 3×18mmステンレスシャフト 3485055
- MH13. 2.6×5mm丸ビス } 9804147
- MH14. 2.6×8mm丸ビス
- BB4. 3mmワッシャー
- その他のエンジン部品
- MJ1. セミメタルマフラーガスケット 41044
- MJ2. フライホイール 3454224
- MJ3. 17Tビニオン 51031
- MJ4. エンジンクラッチシュー
- MJ5. エンジンクラッチスプリング } 51032
- MJ6. 7mmEリング
- MJ7. マニホールド 7624012
- MJ8. パイロットシャフト
- MJ9. クラッチペル 3454118
- MJ10. 3mmスプリングワッシャー 50587
- MJ11. 3×10mmキャップスクリュー 9805612
- MJ12. 3×28mmキャップスクリュー 9804175
- MJ13. 18mmOリング 2994004
- MJ14. エアクリーナーAssy 41083
- MJ15. エアクリーナーフィルター 41084
- MJ16. エアクリーナーパイプ
- MJ17. フィルターハウジング
- MJ18. エアクリーナーキャップ
- MJ19. 3×6mm六角丸ビス
- MJ20. U字シャフト 8084111
- MJ21. 防震ゴムシート 6274015
- MG6. 3mmロックナット (黒)
- 燃料タンク袋結 9404456
- MK1. 燃料タンク
- MK2. 3×12mmフランジタッピングビス
- MG4. 3mmOリング茶
- ギヤユニットコネクターケーブル袋結 .. 9404457
- ML1. ギヤユニットコネクターケーブル
- ML2. コネクターキャップ
- ML3. ビーズバンド
- ML4. 3×20mmタッピングビス
- カウンターシャフト袋結 9404458
- MN1. カウンターシャフト
- MN2. 4mmワッシャー
- MN3. プレッシャーディスク
- MN4. スリッパワッシャー
- MN5. 5mmEリング
- MN6. 4mmEリング
- MN7. 2×10mmステンレスシャフト
- MN8. プレッシャープレート
- MN9. プレッシャースプリング
- ME3. 4mmフランジロックナット
- メインシャフト袋結 9404459
- MM1. メインシャフト
- MM2. サポートリング
- MM3. 3×14mmステンレスシャフト
- MM4. 8mmワンウェイベアリング
- MM5. 2速用アルミハブAssy
- MM6. 2速用カムホルダーAssy

- MM7. シフトカムボール
- MM8. シフトカムスプリング
- MM9. 4×4mmイモネジ
- MM10. 2×3mm丸ビス
- MM11. 3×3mmイモネジ
- ファイナルシャフト袋結 9404480
- MO1. ファイナルシャフト
- MO2. 3×12mmステンレスシャフト
- MO3. ドライブギヤハブ
- ホイールナット部品袋結 9404481
- MP1. 2.5×12mmステンレスシャフト
- MP2. 5mmフランジロックナット銀
- MP3. 5mmフランジロックナット黒 (逆ネジ)
- MP4. アルミホイールハブ
- ブレーキ部品袋結 9404482
- MQ1. ブレーキシャフト
- MQ2. ブレーキパッド
- MQ3. ブレーキディスク 61033
- MQ4. ブレーキハブ
- MQ5. ブレーキピストン
- MG7. 4×5.6mmフランジパイプ
- MH9. 2mmEリング
- MO2. 3×12mmステンレスシャフト
- BB1. 3×15mm丸ビス
- プロペラシャフト袋結 61035
- MR1. フロントプロペラシャフト (長)
- MR2. リヤプロペラシャフト (短)
- ジョイントカップ袋結 61034
- MS1. ジョイントカップ
- MS2. 12mmCリング
- MS3. 14×10mm熱収縮チューブ
- MO2. 3×12mmステンレスシャフト
- ロッド袋結 9404463
- MT1. ブレーキロッド
- MT2. スロットルロッド
- MT3. シリコンチューブ (5mm)
- MT4. ロッドマウント
- MT5. ロッドストッパー
- MT6. スロットルスプリング
- MT7. 4mmアジャスター
- MH9. 2mmEリング
- MM11. 3×3mmイモネジ
- RCメカパーツ袋結 9404484
- MU1. 2.6×10mmタッピングビス
- MU2. 2.6×8mmタッピングビス
- MU3. サーボセイバースプリング (金)
- MU4. サーボセイバースプリング (銀)
- MU5. 3mmフランジナット
- MU6. カラーバンド (白)
- MU7. BMネジ
- MU8. サーボグロメット
- MU9. スポンジシート
- MU10. スポンジテープ
- MU11. 両面テープ
- MD3. 6×7mmピローボール
- MK2. 3×12mmフランジタッピングビス
- BA1. 3×12mmタッピングビス
- BC2. スナップピン大
- BD1. ナイロンバンド小
- マフラーAssy 8084099
- MV1. マフラーバツフル
- MV2. マフラーB
- MV3. マフラーA
- MV4. 28mmOリング
- MV5. マフラーパイプ
- MV6. 3×20mm丸ビス
- MV7. シリコンパイプ (太)
- MV8. ナイロンバンド大 } 9404465
- MG4. 3mmOリング赤
- MG6. 3mmロックナット (黒)
- BB4. 3mmワッシャー
- 燃料パイプ袋結 41053
- MW1. シリコンパイプ28cm (燃料パイプ)
- MW2. シリコンパイプ32cm (プレッシャーパイプ)
- タイヤ 61028
- MX1. タイヤ右 (ホイール付)
- MX2. タイヤ左 (ホイール付)
- ベアリング袋結
- MY1. 1280ベアリング 53065
- MY2. 1510ベアリング 53126
- MY3. 840ベアリング 9805672
- MY4. 1280ベアリング 63066
- MY5. 1150ベアリング 63008
- 工具袋結 9404486
- MZ1. プラグレンチ
- MZ2. 十字レンチ
- MZ3. 1.5mm六角レンチ
- MZ4. 2mm六角レンチ
- MZ5. 2.5mm六角レンチ
- MZ6. 2.5mm六角レンチ大
- MZ7. スパナ (8mm, 5.5mm)
- MZ8. Eリング工具
- MZ9. メガレンチ (8mm, 7mm)
- MZ10. エアクリーナーオイル
- MZ11. アンチウエアグリス
- ※44Tスパーギヤ 0444249
- OP495 TGM-02ハードステールビニオン (16T) と合わせて使用してください。





★ Also refer to pages 12-15 of maintenance manual.
▼ denotes plastic parts.

Parts Breakdown List

▼A Parts (A1, A2)	0004211
▼B Parts (B1, B2)	51024
▼C Parts (C1, C2)	51025
▼D Parts (D1, D2)	51026
▼E Parts (E1, E2)	0004215
▼F Parts (F1~F4, F6)	0004218
▼J Parts (J1~J6)	51027
▼K Parts (K1~K4)	0114041
▼L Parts (L1, L2)	51028
▼M Parts (M1~M13)	0114043
▼Q Parts (Q1, Q4, Q5)	50473
▼U Parts (U1~U3)	0224021
▼X Parts (X2, X5, X7)	0224022
▼Universal joint L / black (H3, H1, H2)	0444145
▼Universal joint R / silver (N3, N1, N2)	0444162
▼43T Spur gear	51030
▼2-Speed gear	9334087
P1. Spur gear / 2nd gear	
P2. Spur gear / 1st gear	
P3. 46T Driven gear	
P4. Drive gear	
P5. Hub spacer	
P6. 2-Speed pinion	
▼Main frame (T1, T2, T3)	0444247
▼6mm Adjuster (Z1)	0445226
●SCREW BAG A	9464056
BA1. 3 x 12mm Tapping screw	
●SCREW BAG B	9464057
BB1. 3 x 15mm Screw	
BB2. 3 x 10mm Tapping screw	
BB3. 3 x 8mm Tapping screw	
BB4. 3mm Washer	
BB5. 6mm Ball nut	
BB6. 3 x 15mm Tapping screw	
BB7. 3 x 12mm Tapping screw	
●SNAP PIN BAG	9404451
BC1. 7mm Snap pin	
BC2. Snap pin / large	
●NYLON BAND BAG	50595
BD1. Nylon band / small	
●R/C UNIT	
BE1. ADSPEC GP Transmitter	8085029
BE2. Transmitter antenna	7252144
BE3. TP-S3010 Servo	7254321
BE4. TP-S3003 Servo	7305027
BE5. TP-R132JE Receiver	7305028
BE6. R2-BSSN Batterybox	7250028
BE7. Receiver switch	
BE8. Receiver switch plate	
BE9. Receiver switch screw	
BE10. Antenna pipe	6095003
BE11. Engine starter	7304052
BE12. Glow plug heater	41056
Starter fuse (2 pcs.)	9804111
●STICKER BAG	9494073
BF1. Body sticker	
BF2. Yellow sticker	
●BODY	
BG1. Body / transparent	1824064
BG2. Body / painted	8084090
●CHASSIS PARTS	
BH1. Chassis	4304057
BH2. Caution sticker	
BH3. Gearbox / Assy.]	8084097
BH4. Rubber cap	
BH5. 44mm Drive shaft	50952
EN1. FS-18SR Engine	7604017
●RING GEAR BAG	9404453
MA1. Bevel pinion	
MA2. Ring gear	
★Always replace MA1 and MA2 at the same time.	
●DIFF. GEAR BAG	9404454
MB1. Diff. joint / long	
MB2. Diff. joint / short	
MB3. Diff. gear / small	
MB4. Diff. bevel shaft	
MB5. 9mm Washer / silver	
BB2. 3 x 10mm Tapping screw	
BB7. 3 x 12mm Tapping screw	
●CROSS JOINT BAG	9415844
MC1. Cross joint	
MC2. Joint shaft	
MC3. E-ring shaft	
MC4. 1.5mm E-ring	
MC5. 2.8 x 14mm Screw pin	
●SUSPENSION ARM BAG	
MD1. 3.5 x 72.5mm Suspension shaft	

MD2. 3.5 x 33mm Screw pin	
MD3. 6 x 7mm Ball connector	
MD4. Adjuster rod	
MD5. 4 x 15mm Step screw	
●ROLL BAR BAG	9415848
ME1. Roll bar	
ME2. 4mm Flange nut	
ME3. 4mm Flange lock nut	
●STEERING ARM BAG	9415849
MF1. Steering post	
MF2. 3mm Stainless washer	
MF3. 3 x 42mm Threaded shaft	
MF4. 3 x 10mm Step screw	
MD3. 6 x 7mm Ball connector	
BB1. 3 x 15mm Screw	
●DAMPER PARTS BAG	9415850
MG1. Piston rod / black	
MG2. Damper spring	
MG3. Oil seal / red	
MG4. 3mm O-ring / red	
MG5. 3 x 14mm Step screw	
MG6. 3mm Lock nut / black	
MG7. 4 x 5.6mm Flanged tube	
MG8. 3 x 48mm Screw	
MG9. Rubber tube / 10mm	
●ENGINE STARTING GEAR UNIT / Assy. ** 8084098	
MH1. Starting gear cover	
MH2. 38T Gear	
MH3. 53T Gear	
MH4. 16T Gear	
MH5. Damper rubber	8804192
MH6. One-way bearing	5704002
MH7. 380 Motor	7434004
MH8. Motor plate	4304015
MH9. Starter gear plate	4304014
MH10. 26 x 34mm Silicone rubber tube ** 6264008	
MH11. 2mm E-ring	50588
MH12. 3 x 18mm Stainless shaft	3485055
MH13. 2.6 x 5mm Screw	
MH14. 2.6 x 8mm Screw	
BB4. 3mm Washer	
●ENGINE RELATED PARTS	
MJ1. Semi-metal muffler gasket	41044
MJ2. Flywheel	3454224
MJ3. 17T Pinion	51031
MJ4. Engine clutch shoe	
MJ5. Engine clutch spring	
MJ6. 7mm E-ring	
MJ7. Manifold	7824012
MJ8. Pilot shaft	
MJ9. Clutch bell	3454118
MJ10. 3mm Spring washer	50587
MJ11. 3 x 10mm Cap screw	9805612
MJ12. 3 x 28mm Cap screw	9804175
MJ13. 18mm O-ring	2994004
MJ14. Air cleaner / Assy.	41063
MJ15. Filter	41064
MJ16. Cleaner tube	
MJ17. Filter housing	
MJ18. Filter cap	
MJ19. 3 x 6mm Screw	
MJ20. U-shaped shaft	8084111
MJ21. Dust-proof rubber sheet	6274015
MG6. 3mm Lock nut / black	
●FUEL TANK BAG	9404456
MK1. Fuel tank	
MK2. 3 x 12mm Flange tapping screw	
MG4. 3mm O-ring / brown	
●GEAR UNIT CONNECTOR CABLE BAG .. 9404457	
ML1. Gear unit connector cable	
ML2. Connector cap	
ML3. Nylon band	
ML4. 3 x 20mm Tapping screw	
●COUNTER SHAFT BAG	9404458
MN1. Counter shaft	
MN2. 4mm Washer	
MN3. Pressure disc	
MN4. Sliding washer	
MN5. 5mm E-ring	
MN6. 4mm E-ring	
MN7. 2 x 10mm Stainless shaft	
MN8. Pressure plate	
MN9. Pressure spring	
ME3. 4mm Flange lock nut	
●MAIN SHAFT BAG	9404459
MM1. Main shaft	
MM2. Support ring	
MM3. 3 x 14mm Stainless shaft	
MM4. 8mm One-way bearing	
MM5. Aluminum hub / 2nd gear / Assy.	
MM6. Cam holder / 2nd gear / Assy.	
MM7. Shift cam ball	
MM8. Shift cam spring	
MM9. 4 x 4mm Grub screw	
MM10. 2 x 3mm Screw	
MM11. 3 x 3mm Grub screw	
●FINAL SHAFT BAG	9404460
MO1. Final shaft	
MO2. 3 x 12mm Stainless shaft	
MO3. Drive gear hub	
●WHEEL NUT PARTS BAG	9404461
MP1. 2.5 x 12mm Stainless shaft	
MP2. 5mm Flange lock nut / silver	
MP3. 6mm Flange lock nut / black / counter-clockwise	
MP4. Aluminum wheel hub	
●BRAKE PARTS BAG	9404462
MQ1. Brake shaft	
MQ2. Brake pad	
MQ3. Brake disc	51033
MQ4. Brake hub	
MQ5. Brake piston	
MG7. 4 x 5.6mm Flanged tube	
MH9. 2mm E-ring	
MO2. 3 x 12mm Stainless shaft	
BB1. 3 x 15mm Screw	
●PROPELLER SHAFT BAG	51035
MR1. Propeller shaft / long / front	
MR2. Propeller shaft / short / rear	
●JOINT CUP BAG	51034
MS1. Joint cup	
MS2. 12mm C-ring	
MS3. 14 x 10mm Heat shrink tube	
MO2. 3 x 12mm Stainless shaft	
●ROD BAG	9404463
MT1. Brake rod	
MT2. Throttle rod	
MT3. Silicone pipe / 5mm	
MT4. Rod mount	
MT5. Rod stopper	
MT6. Throttle spring	
MT7. 4mm Adjuster	
MH9. 2mm E-ring	
MM11. 3 x 3mm Grub screw	
●R/C UNIT PARTS BAG	9404464
MU1. 2.6 x 10mm Tapping screw	
MU2. 2.6 x 8mm Tapping screw	
MU3. Servo saver spring / gold	
MU4. Servo saver spring / silver	
MU5. 3mm Flange nut	
MU6. Color band / white	
MU7. BM screw	
MU8. Servo grommet	
MU9. Sponge sheet	
MU10. Sponge tape	
MU11. Double sided tape	
MD3. 6 x 7mm Ball connector	
MK2. 3 x 12mm Flange tapping screw	
BA1. 3 x 12mm Tapping screw	
BC2. Snap pin / large	
BD1. Nylon band / small	
●MUFFLER / Assy.	8084099
MV1. Muffler baffle	
MV2. Muffler B	
MV3. Muffler A	
MV4. 28mm O-ring	
MV5. Muffler pipe	
MV6. 3 x 20mm Screw	
MV7. Silicone pipe / large	
MV8. Nylon band / large	
MG4. 3mm O-ring / red	
MG6. 3mm Lock nut / black	
BB4. 3mm Washer	
●FUEL PIPE BAG	41053
MW1. Silicone pipe 28cm / Fuel pipe	
MW2. Silicone pipe 32cm / Pressure pipe	
●TIRES w/WHEELS	51029
MX1. Tire / right	
MX2. Tire / left	
●BEARING BAG	
MY1. 1260 Bearing	53065
MY2. 1510 Bearing	53126
MY3. 840 Bearing	9805672
MY4. 1280 Bearing	53066
MY5. 1150 Bearing	53008
●TOOL BAG	9404466
MZ1. Plug wrench	
MZ2. Box wrench	
MZ3. 1.5mm Hex wrench	
MZ4. 2mm Hex wrench	
MZ5. 2.5mm Hex wrench	
MZ6. 2.5mm Hex wrench / large	
MZ7. Open end wrench / 6mm, 5.5mm	
MZ8. E-ring setter	
MZ9. Closed end wrench / 8mm, 7mm	
MZ10. Air cleaner oil	
MZ11. Anti-wear grease	
※44T Spur gear	0444249
Use 53495 TGM-02 Hard Steel Pinion Gear (16T)	
when installing 44T spur gear (not included).	



TAMIYA
TAMIYA, INC.
3-7 ONDWARA, SHIZUOKA-CITY, JAPAN