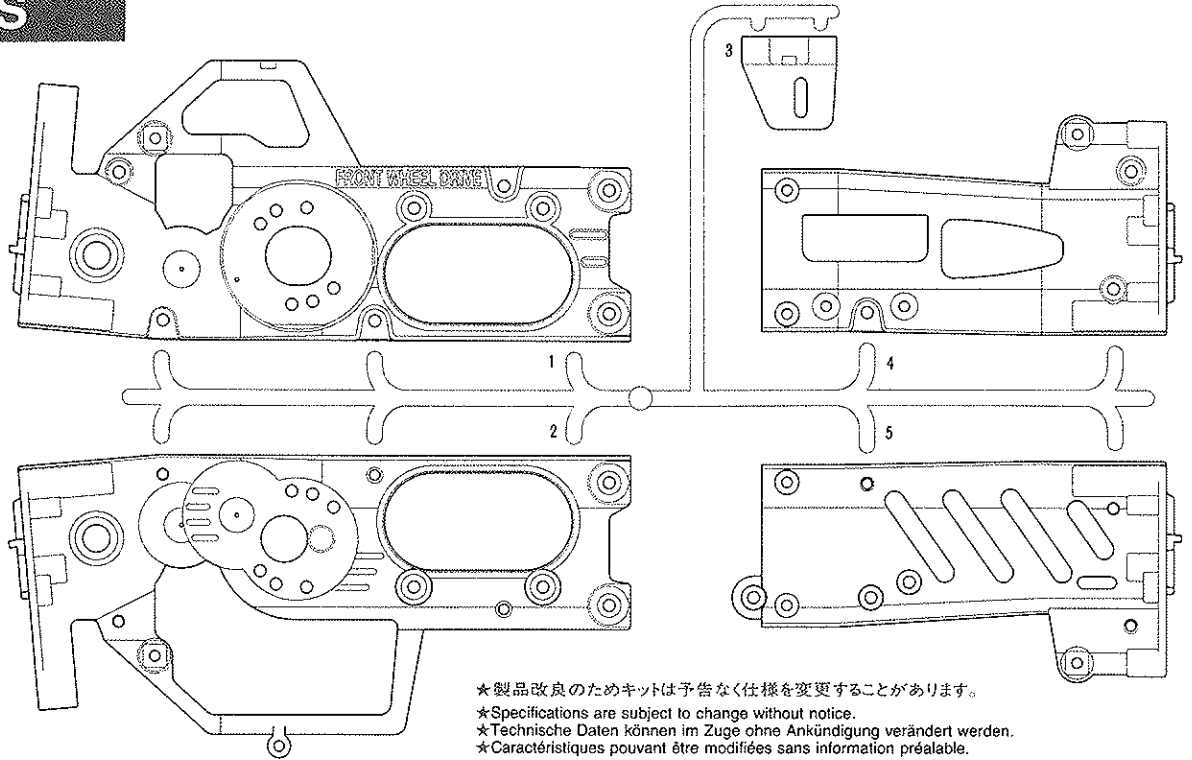


PARTS

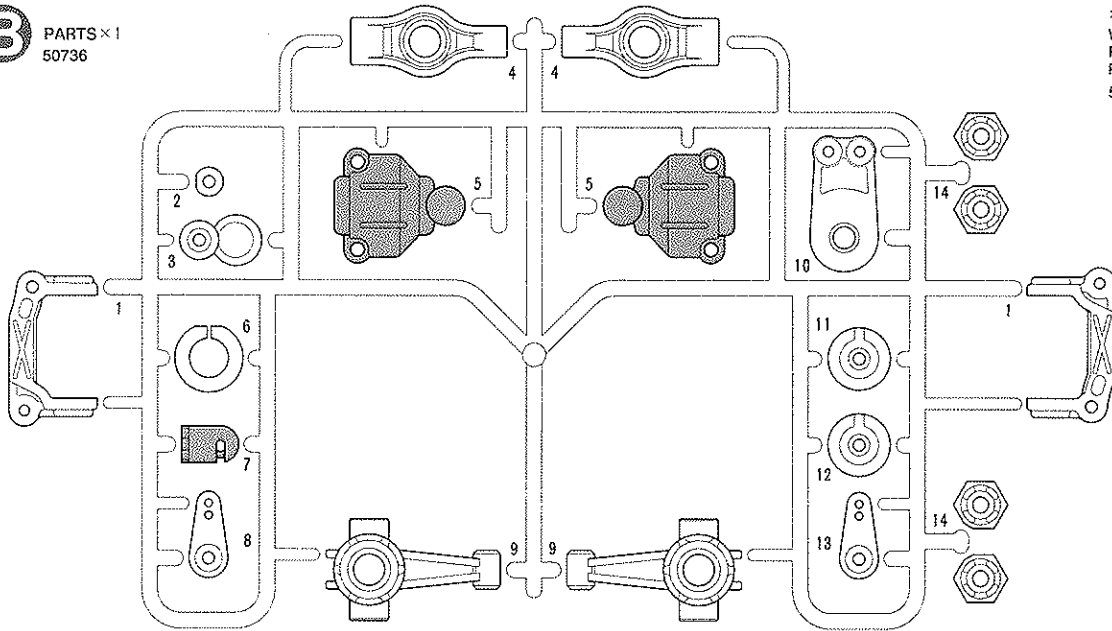
A PARTS×1
50792



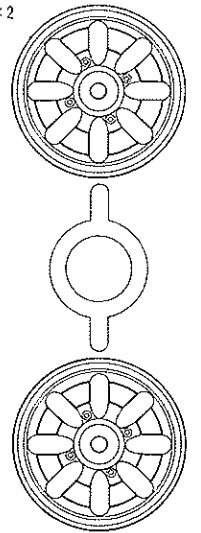
不要部品
Not used.
Nicht verwenden.
Non utiliser.

★製品改良のためキットは予告なく仕様を変更することがあります。
★Specifications are subject to change without notice.
★Technische Daten können im Zuge ohne Ankündigung verändert werden.
★Caractéristiques pouvant être modifiées sans information préalable.

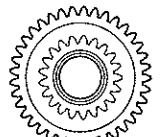
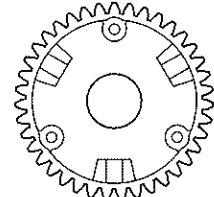
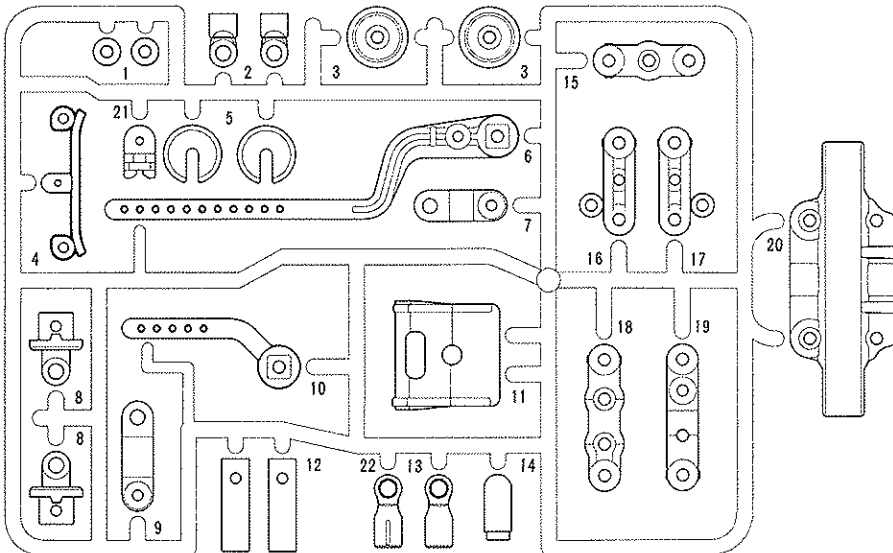
B PARTS×1
50736



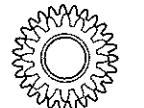
ホイール×2
Wheel
Rad
Roue
50569



C PARTS×2
50793

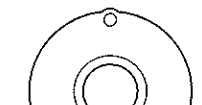


スパーギヤ×1
Spur gear
Stirnradgetriebe
Pignon intermédiaire
50794



カウンターギヤ×1
Counter gear
Vorgelege-Rad
Pignon intermédiaire
50794

デフキャリア×1
Differential spur gear
Differentialrad
Couronne de différentiel
50794



デフカバー×1 50794
Differential cover
Differential-Abdeckung
Couvercle de différentiel



ピニオンストッパー×1
Pinion stopper 50794
Ritzel-Anschlag
Blocage-pignon

PARTS

ボディ Body Karosserie Carrosserie	×1 1825179	マスクシール Masking seal Aufkleber Cache	×1 9495296	モーター Motor Moteur	×1 7435044	タイヤ Tire Reifen Pneu	×4 50663
★金具部品は少し多目に入っています。予備として使って下さい。 ★Extra screws and nuts are included. Use them as spares. ★Ersatzschrauben und -muttern liegen bei. ★Des vis et des écrous supplémentaires sont inclus. Les utiliser comme pièces de rechange.		ステッカー Sticker	×2 9495296	インナー スポンジ Inner sponge Innere Schaumgummiringe Eponge intérieure	×4 53255	アンテナパイプ Antenna pipe Antennendraht Gaine d'antenne	×1 6095003

A ①~⑨ 9415451

MA1 ×4 4×11.5mm 段付ビス
Step screw
Paßschraube
Vis décollétée

MA2 ×2 3×25mm 丸ビス
Screw
Schraube
Vis

MA3 ×4 3×14mm 段付ビス
Step screw
Paßschraube
Vis décollétée

MA4 ×11 3×10mm タッピングビス
Tapping screw
Schneidschraube
Vis taraudeuse

MA5 ×3 2×8mm タッピングビス
Tapping screw
Schneidschraube
Vis taraudeuse

MA6 ×1 3mm イモネジ
Grub screw
Madenschraube
Vis pointeau

MA7 ×2 3×46mm スクリューピン
Screw pin
Schraubzapfen
Vis décollétée

MA8 ×2 3×32mm スクリューピン
Screw pin
Schraubzapfen
Vis décollétée

MA9 ×2 9mm ワッシャー
Washer
Beilagscheibe
Rondelle

MA10 ×6 1150 プラベアリング
Plastic bearing
Plastik-Lager
Palier en plastique

MA11 ×2 850 メタル
Metal bearing
Metall-Lager
Palier en métal

MA12 ×2 3mm Oリング (黒)
O-ring (black)
O-Ring (schwarz)
Joint torique (noir)

MA13 ×1 5×40mm シャフト
Shaft
Achse
Axe

MA14 ×1 5×21mm シャフト
Shaft
Achse
Axe

MA15 ×2 ドライブシャフト
Drive shaft
Antriebswelle
Arbre d'entraînement

MA16 ×2 5mm ビローボール (長)
Ball connector (long)
Kugelkopf (lang)
Connecteur à rotule (long)

MA17 ×1 ギャーボックスジョイント (短)
Gearbox joint (short)
Getriebegehäuse-Gelenk (kurz)
Accouplement de pont (court)

MA18 ×1 ギャーボックスジョイント (長)
Gearbox joint (long)
Getriebegehäuse-Gelenk (lang)
Accouplement de pont (long)

MA19 ×2 ホールアクスル
Wheel axle
Rad-Achse
Axe de roue

MA20 ×1 ベベルシャフト
Star shaft
Stern-Achse
Support de satellite

MA21 ×2 ベベルギヤー (大)
Large bevel gear
Kegelrad groß
Grand pignon conique

MA22 ×3 ベベルギヤー (小)
Small bevel gear
Kegelrad klein
Petit pignon conique

MA23 ×1 20T ビニオンギヤー
20T Pinion gear
20Z Motorritzel
Pignon moteur 20 dents

MA24 ×1 モータープレート
Motor plate
Motor-Platte
Plaque-moteur

グリス ×1 87025
Grease
Fett
Graisse

六角棒レンチ ×1
Hex wrench
Imbusschlüssel
Clé Allen
50038

十字レンチ ×1 50038
Box wrench
Steckschlüssel
Clé à tube

B ⑩~⑰ 9415452

MA7 ×2 3×46mm スクリューピン
Screw pin
Schraubzapfen
Vis décollétée

MA8 ×2 3×32mm スクリューピン
Screw pin
Schraubzapfen
Vis décollétée

MA3 ×12 3×14mm 段付ビス
Step screw
Paßschraube
Vis décollétée

MA4 ×24 3×10mm タッピングビス
Tapping screw
Schneidschraube
Vis taraudeuse

MB1 ×4 3×23mm 丸ビス
Screw
Schraube
Vis

MB2 ×1 ゴムパイプ
Rubber tubing
Gummirohr
Tube caoutchouc

MB3 ×4 コイルスプリング
Coil spring
Spiralfeder
Ressort hélicoïdal

C ⑱~⑳ 9415453

MC1 ×2 3×15mm タッピングビス
Tapping screw
Schneidschraube
Vis taraudeuse

MC2 ×1 2.6×10mm タッピングビス
Tapping screw
Schneidschraube
Vis taraudeuse

MC3 ×2 スナップピン (大)
Snap pin (large)
Federstift (groß)
Epingle métallique (grande)

MC4 ×4 スナップピン (小)
Snap pin (small)
Federstift (klein)
Epingle métallique (petite)

MC5 ×2 3×32mm 両ネジシャフト
Threaded shaft
Gewindestange
Tige filetée

MC6 ×4 3mm ワッシャー
Washer
Beilagscheibe
Rondelle

MC7 ×2 リヤホイールアクスル
Rear wheel axle
Rad-Achse hinten
Axe de roue arrière

MC8 ×4 4mm フランジロックナット
Flange lock nut
Sicherungsmutter
Ecrou nylostop à flasque

MC9 ×4 1150 プラベアリング
Plastic bearing
Plastik-Lager
Palier en plastique

MC10 ×6 2×10mm シャフト
Shaft
Achse
Axe

D ㉑~㉓ 9415454

MC4 ×4 スナップピン (小)
Snap pin (small)
Federstift (klein)
Epingle métallique (petite)

ナイロンバンド ×3
Nylon band
Nylonband
Collier nylon

両面テープ (20×40mm) ×2
Double-sided tape
Doppelklebeband
Adhésif double face

ROVER MINI COOPER RACING



● 走らせない時はバッテリーを必ずはずしておきましょう

AFTER MARKET SERVICE CARD

When purchasing Tamiya replacement parts, please take or send this form to your local Tamiya dealer so that the parts required can be correctly identified and supplied. Please note that specifications, availability and price are subject to change without notice.

KUNDENNACHBETREUUNGS-KARTE

Wenn Sie TAMIYA-Ersatzteile kaufen möchten, nehmen Sie bitte zur Unterstützung dieses Formular mit zu Ihrem örtlichen Fachhändler. Bezüglich der Angaben, der Lagerhaltung der Artikel und der Preise sind Änderungen vorbehalten.

SERVICE APRES-VENTE

LISTE PIÈCES DÉTACHÉES
Afin de vous permettre de vous procurer des pièces de rechange Tamiya, Amenez cette liste à votre point de vente Tamiya qui ne manquera pas de vous renseigner. Veuillez noter que les caractéristiques, disponibilité et prix peuvent changer sans avis préalable.

PARTS CODE

1825179	Body	
50792	M03 A Parts (Chassis) (A1-A5)	
50736	TL01 B Parts (Upright) (B1-B14)	
50793	M03 C Parts (Sus. Arm) (C1-C22) (2 pcs.)	
50794	M03 G Parts (Gear)	
Diff. Cover	x1 Spur Gear	x1
Diff. Spur Gear	x1 Counter Gear	x1
Pinion Stopper	x1	
50569	*1 1/10 Mini Cooper Wheels (2 pcs.)	
50683	*1 M-Chassis 60D Radial Tires (2 pcs.)	
53255	M-Chassis 60D Inner Sponge, Hard (4 pcs.)	
9415451	Metal Parts Bag A	
9415452	Metal Parts Bag B	
9415453	Metal Parts Bag C	
9415454	Metal Parts Bag D	

50582	3x14mm Step Tapping Screw (MA3 x5)
50577	3x10mm Tapping Screw (MA4 x10)
50573	2x8mm Tapping Screw (MA5 x10)
50576	3mm Grub Screw (MA6 x10)
50038	Tool Set (Box wrench, Hex wrench, MA6 x4)
50602	Diff. Bevel Gear Set (MA9, MA20-MA22)
0555015	1150 Plastic Bearing (MA10 x10)
9805503	Drive Shaft (MA15 x2)
9805368	Gear Box Joint (MA17 & MA18)
9805369	Front Wheel Axle (MA19 x2)
50356	20T, 21T AV Pinion Gear Set (MA23...etc.)
4305125	Motor Plate (MA24)
50583	3x15mm Tapping Screw (MC1 x10)
50575	2.6x10mm Tapping Screw (MC2 x5)
50197	Snap Pin Set (MC3 x10, MC4 x5)
50586	3mm Washer (MC6 x15)

9805502	Rear Wheel Axle (MC7 x2)	
50594	2x10mm Shaft (MC9 x10)	
50171	Heat Resistant Double-Sided Tape	
50595	Nylon Band w/Metal Hook (10 pcs.)	
87025	Ceramic Grease	
9415450	Speed Controller Bag	
Instructions	x1 Resistor	x1
Speed Controller	x1 Speed Control Rod	x1
Switch Lubricant	x1 3mm Washer	x4
3x10mm Tapping Screw	x11	
7435044	Motor	
6095003	Antenna Pipe (30cm)	
9495296	Sticker (a, b) & Masking Seal	
1055820	Instructions	

*1 Requires 2 sets for one car.

TAMIYA SPARE PARTS & HOP-UP OPTIONS

Tamiya offers Spare Parts & Hop-Up Options for improved performance at the track. Visit your local Tamiya dealer for assistance. Please note that specifications, availability and price are subject to change without notice.

TAMIYA ERSATZTEILE & HOP-UP-TEILE

Für bessere Fahrleistung auf der Piste bietet TAMIYA Ersatzteile und Hop-Up-Teile an. Besuchen Sie Ihren örtlichen Fachhändler, er wird Ihnen helfen. Bezüglich der Angaben, der Lagerhaltung der Artikel und der Preise sind Änderungen vorbehalten.

PIÈCES DÉTACHÉES ET OPTIONNELLES

Tamiya propose des pièces détachées et pièces optionnelles pour améliorer les performances sur la piste. Rendez vous chez votre détaillant habituel pour tous renseignements. Veuillez noter que les caractéristiques, disponibilités et prix peuvent changer sans avis préalable.

ITEM NO.

50355	18T, 19T AV Pinion Gear Set
50357	22T, 23T AV Pinion Gear Set
50473	Hi-Torque Servo Saver
50632	M-Chassis Drive Shaft & Cup Set
53008	1150 Sealed Ball Bearing Set (4 pcs.)
53017	3x15mm Titanium Tapping Screw (10 pcs.)
53024	4mm Aluminum Flange Lock Nut (10 pcs.)
53029	1150 Sealed Ball Bearing Set (2 pcs.)
53056	Pin Type Wheel Adapter
53068	RS-540 Sport-Tuned Motor
53070	Manta Ray Ball Diff. Set
53095	3x10mm Titanium Tapping Screw (10 pcs.)
53132	R/C Fluorescent Color Antenna Pipes (4 pcs.)

53141	4WD Touring & Rally Car Lightweight King Pins
53155	Low Friction Aluminum Damper Set (4WD/FWD Touring & Rally Car)
53159	4mm Anodized Aluminum Flange Lock Nuts (Blue)
53160	4mm Anodized Aluminum Flange Lock Nuts (Red)
53161	4mm Anodized Aluminum Flange Lock Nuts (Gold)
53162	4mm Anodized Aluminum Flange Lock Nuts (Black)
53163	On-Road Tuned Spring Set (4WD/FWD Touring & Rally Car)
53204	M-Chassis Inner Sponge
53205	M-Chassis Universal Shaft Set
53215	M-Chassis Slicks (2 pcs.)
53218	1/10 Touring Car Hard Joint Cup Set (for Gear Diff.)
53222	M-Chassis Super Slicks (2 pcs.)

53249	M-Chassis Aluminum 4-Spoke Wheels (2 pcs.)
53251	Acto-Tuned M-Special Motor
53254	M-Chassis 60D Super Grip Radial Tires (2 pcs.)
53256	M-Chassis Aluminum 8-Spoke Wheels (2 pcs.)
53263	Dyna-Run Super Touring Motor
53267	TA03 Ball Differential
53272	Dyna-Run Racing Stock Motor
53301	TL01 Stainless Steel Suspension Shaft Set
53333	Touring Car Tuned Spring (Short)
53340	M-Chassis 60D Reinforced Tires Type-A (2 pcs.)
53341	Mini Cooper Reinforced Wheels (2 pcs.)

* 部品請求にはこのカードが必要です。
部品請求をなさる方はあなたの氏名、住所、郵便番号、電話番号をこのカードに記入して下さい。



ROVER MINI COOPER RACING

1/10 電動RC FFレーシングカー ローバー ミニクーパーレーシング M-03シャーシ

部品をなくしたり、こわれた方は、このカードの必要部品を○でかこみ、代金を現金書留または定額為替として一緒に田宮模型アフターサービス係にお申し込み下さい。ご送金は郵便振替をご利用いただけます。SPナンバーの部品は右表を参照して下さい。

《お問合せ電話番号》 静岡 054-283-0003
東京 03-3899-3765 (静岡へ自動転送)
営業時間/平日(月～金曜日)8:00～17:00 祝日▶休み

《郵便振替のご利用方法》 郵便局の払込用紙の通信欄に、このカードを参考にITEM番号、スケール、製品名、部品名、数量を必ずご記入下さい。払込人住所欄には電話番号もお書きいただき、口座番号・00810-9-1118、加入者名・田宮模型でお込み下さい。

ボディ	2,200円
袋詰A	1,600円
ドライブシャフト(2本)	460円
フロントホイールアクスル(2個)	520円
ギヤーボックスジョイント長・短	520円
モータープレート	120円
袋詰B	550円
袋詰C	570円
リヤーホイールアクスル(2個)	360円
袋詰D	260円

モーター	1,320円
アンテナパイプ(30cm)	270円
ステッカー(a,b)・マスキングシート	650円
説明図	600円

この他にも修理や整備のためのRCスペアパーツが発売されています。お近くの模型店店頭、または当社アフターサービスでお買い求め下さい。

Aパーツ(SP.792)	800円・390円
Bパーツ(SP.736)	500円・270円
Cパーツ×2(SP.793)	900円・390円
7本羽7カバーステアリングホーンセット(SP.794)	400円・160円
ホイール×2(SP.569)	400円・270円
タイヤ×2(SP.683)	500円・270円
インナーボジシ×4(OP.255)	500円・120円
十字レンチ、六角棒レンチ、3mmイモネジ×4(SP.39)	200円・120円
耐熱両面テープ(SP.171)	300円・120円
スタビピン大×10、小×5(SP.197)	200円・90円
20Tビニオンギヤー(SP.356)	350円・120円
2×8mmタッピングビス×10(SP.573)	100円・80円
2.6×10mmタッピングビス×5(SP.575)	100円・80円
3mmイモネジ×10(SP.576)	200円・80円
3×10mmタッピングビス×10(SP.577)	100円・80円
3×14mm段付タッピングビス×5(SP.582)	100円・80円
3×15mmタッピングビス×10(SP.583)	150円・80円
3mmワッシャー×15(SP.586)	100円・80円
2×10mmステンレスシャフト×10(SP.594)	150円・80円
ナイロンバンド×10(SP.595)	150円・80円
ベアリング×3大×1大×1中×1小×2×2(SP.600)	300円・90円
セラミックグリス(87025)	400円・160円
スペアボディセット(SP.795)	2,700円・610円

性能アップのためのオプションパーツも揃って、さらに高性能なマシンに仕上げることも可能です。

OP.NO.	送料
8	1150ラバーシールベアリング4個セット 1,200円・120円
29	1150ラバーシールベアリング2個セット 700円・120円
30	850ラバーシールベアリング4個セット 1,600円・120円
56	ピンタイプ六角ハブセット 400円・120円
68	RS-540スポーツチューンモーター 1,500円・270円
70	マンタレイボールデフセット 1,600円・270円
114	レーシングストップランプユニット 2,800円・270円
132	蛍光カラーアンテナパイプ4本セット 400円・270円
141	軽量キングピンセット 400円・120円
155	ローフリクションアルミダンパーセット 2,000円・270円

159～162	4mmアルミカラーフランジロックナット	500円・90円
163	オンロード仕様スプリングセット	800円・160円
205	Mシャーシユニバーサルシャフトセット	2,000円・160円
218	1/10ツーリングカー強化ジョイントカップ	600円・120円
249	Mシャーシアルミ4本スポークホイールセット	3,000円・270円
254	Mシャーシ60Dリアルスーパーグリップタイヤセット	850円・270円
255	Mシャーシ60Dインナーボジシハード4本セット	250円・120円
256	Mシャーシアルミ8本スポークホイールセット	3,000円・270円
263	ダイナランスーパーツーリングモーター	5,000円・不 変
272	ダイナランレーシングストックモーター	2,500円・270円
301	TL01ステンレスサスシャフトセット	400円・90円
333	ツーリングカーショートタイプスプリング	800円・160円
340	60Dファイバーモールドタイヤ(タイプA)	1,100円・270円
341	ミニクーパー強化ホイール(カーボン)	550円・270円

《送料について》

パーツを2個以上ご注文の場合、最も高い金額の送料(1個分)だけで結構です。また、部品代金の合計が5000円を超える場合、送料はサービスとなります。

For Japanese use only! ☆ITEM 58211

住所	<input type="text"/>
電話 ()	<input type="text"/>
氏名	<input type="text"/>

※ 価格が予告なく変更することがあります。

RC 田宮模型
0798 静岡市恩田原3-7 千422-8610